

経営支援事例

まにわブライダルの推進による地域課題解決事業(久世地区)

真庭市産業サポートセンター
支援補助金(産業連携支援事業)

事業所名:
有限会社桜井たんす本店
代表取締役: 桜井 新吾



会社概要

昭和31年にタンス等の家具小売り専門店として営業を開始。経営者のスキルを活かし、平成元年からは貸衣裳屋として、また平成25年からはブライダルプロデュース事業へ進出し、事業の多角化に取り組んでいる。ブライダル事業では、「地元らしさ」をテーマにした挙式を強みとし、お客様のニーズに合わせたオリジナルスタイルの挙式をプロデュースしている。

経緯・成果

「生まれ育った真庭で結婚式を挙げてもらいたい」という想いのもと集まった複数の市内事業者により「まにわブライダルプロジェクト」を設立。当社もプロジェクトに参画し、他の事業者および市民団体と協力し「まにわ婚」の推進を行うこととなり、商工会では、補助金と事業計画策定の支援をおこない、下記による成果を得た。

- ①地域のイベント等で広くPRを実施したことにより、生まれ育った真庭での挙式に興味がある方と出会えて、結婚式の依頼件数が増加した。
- ②地域の複数の事業者が挙式に携わることで、地域内での経済循環に繋がっている。

事業者の声

思いを計画にするとところから申請するまで、親身に相談に乗ってくれて非常に心強く感じている。今後の事業展開について相談、支援してもらいたい。

買い物弱者の高齢者を対象とした移動販売用車両の導入(勝山地区)

小規模事業者持続化補助金

事業所名: 牧商店
代表: 牧 征昌



会社概要

当店「牧商店」は昭和35年から飲食料品小売業を営んでいる。1980年代より真庭市富原地区で移動販売を開始。主に買い物弱者である高齢者を中心に営業を行なっている。

経緯・成果

当社商圈は過疎高齢化が加速しており、日常的な買い物に苦勞する高齢者が多く、地域における移動販売の充実を考えていた。また冷凍冷蔵機能の充実による商品ラインナップの充実や車両の小型化に伴う商品の見易さの改善、よりお客様の近くへと商品を届ける方法を検討しており、商工会では、補助金申請と事業計画策定の支援をおこない、下記による成果を得た。

- ①冷凍・冷蔵機能に優れた新車両を導入したことで、充実した商品の品揃えが可能となった。
- ②移動販売車が軽自動車となったことで、細い道でも移動が可能となり、高齢者の自宅前での販売が可能となった。また、商品の陳列もわかりやすくなったため、買物しやすくなったという声を頂いている。

事業者の声

計画作成から承認までをフォローしてもらい心強く感じている。今後も地域に根ざした活動を継続して実施していきたいと思う。

活用事例

伴走型小規模事業者
支援推進事業
まにわ経営革新塾

事業所名: 美作ビアワークス
専務取締役: 三浦 弘嗣

一度は真庭の地を離れましたが、その後には帰郷。自分のブルワリーで最高のビールをつくるという夢の実現のため独立を決意されました。それからは、経営の知識を習得するため、商工会主催の「まにわ創業塾」を受講し着々と創業準備を進めてきました。現在は、ビールの醸造と子育てと超多忙な毎日を過ごされています。今年の夏には真庭初のクラフトビールが誕生します！皆さん楽しみに待っててください。

真庭からクラフトビールが誕生！

今回紹介する、真庭地域初のブルワリー「美作ビアワークス」は、今は使われなくなった、勝山学校給食共同調理場をリノベーションしオープンしました。

オーナー兼ブルーマスターである三浦弘嗣(みうらひろし)さんは、真庭(旧落合町)出身です。大学進学とクラフトビールの製造技術を習得のため、その後には帰郷。自分のブルワリーで最高のビールをつくるという夢の実現のため独立を決意されました。それからは、経営の知識を習得するため、商工会主催の「まにわ創業塾」を受講し着々と創業準備を進めてきました。現在は、ビールの醸造と子育てと超多忙な毎日を過ごされています。今年の夏には真庭初のクラフトビールが誕生します！皆さん楽しみに待っててください。



◀ビールの発酵具合は毎日欠かさずチェック

▶三浦さん自身が作り上げた醸造施設。ご実家が酪農家ということで、牛乳冷却や貯蔵用タンクを活用した唯一無二のブルワリー



経営支援事例

トイレの改装と新規顧客の開拓(湯原地区)

**伴走型支援事業による
専門家相談の活用**
事業所名：K-FLAT
代表：濱子 和章



会社概要

平成27年7月に空き店舗を利用し、『浴衣と下駄で入れるショットバー』をコンセプトに開業。地域の方や観光客の皆様に“ふらっと”立ち寄って頂きたいという思いから店舗名を『K-FLAT(けーふらっと)』とした。

経緯・成果

店舗のトイレが和式で古く女性客を中心に不評であり、段差もあることから改修し、積極的な販売促進が出来る環境を整え、人が集まりやすい店舗づくりを実践したいとの相談があり、商工会では、専門家を交えた経営指導を実施し、下記による成果を得た。

- ①懸念事項であったトイレを改修し、環境を整備出来た。
- ②改修費の資金繰りも含め検討し、販促活動へつながるメニューの見直しと看板へのメニューの記載をおこない集客増加につながった。

事業者の声

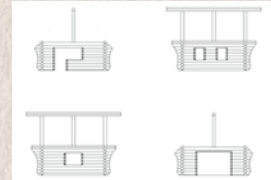
営業上の懸念であった、古い和式のトイレが洋式トイレになり、事業への取組みが前向きになった。また、小規模な店舗の改装を検討しており、人が集まりやすい店舗づくりを目指している。

オリジナルキット商品の開発及び販売(蒜山地区)

経営革新計画の認定
事業所名：有限会社小椋工務店
代表取締役：小椋 正教



当社施工のログハウス



ハンドカットのログハウスキット施工完成例1



ハンドカットのログハウスキット施工完成例2

会社概要

昭和53年に創業。建築大工として一般建築業を中心に個人経営を行う。昭和63年に会社を設立し、中和地域の土木建築事業を主たる業務としていたが、平成4年から真庭市蒜山の観光地として別荘ニーズの増加により、在来工法からログハウスやドームハウス等の様々な工法の建物の基礎工事・本体工事から設備までを一貫して自社で施工し顧客ニーズに応えている。

経緯・成果

ログハウス建築を手がけてきた知識と技術そして身近にある森林資源の活用による新たなサービスを検討していた折に、商工会から経営革新計画を提案があり、同計画の認定に向けた新たな商品開発と販路開拓により経営の維持と向上を図りたいと考えた。

商工会では、計画作成に向けた支援を開始して、計画の承認により下記の成果を得た。

- ①中期的視野に立った経営計画の策定により明確な指標が作成できた。
- ②社内の意識共有が図れたと同時に顧客・支援機関・金融機関の当社に対する理解が深まった。

事業者の声

経営革新計画作成の取り組みを通じて当社の目指すべき将来像の整理と明確化、社内での認識の共有化が図れました。また、経営計画の策定は会社の成長の原動力であることが実感でき、商工会の方には感謝しています。

新庄村産「山女魚の甘露煮」のイベント&Web複合販売促進事業(新庄地区)

小規模事業者持続化補助金
事業所名：作州水産
代表：三嶋 彬允



会社概要

昭和36年に作州水産を開業。事業所は鳥取県との県境に位置する毛無山の麓で、清流を活かして山女魚(ヤマメ)・岩魚(イワナ)を養殖し、岡山県北及び兵庫県の一部地域を対象にして稚魚と成魚の卸小売や加工品の販売などを行っている。

経緯・成果

山女魚の魅力伝える販売促進の方法と甘露煮を購入していただける販売ルートの確保を検討しており、商工会では補助金と事業計画策定の支援をおこない、下記による成果を得た。

- ①従来の販売方法では、イベント等の出店でしか知ってもらえる機会がなかったが、今回の事業により効率的な認知度アップが図れたため、新たな顧客獲得に繋がった。
- ②ホームページ作成により、観光コンテンツとしての認知度も向上し、釣り堀への誘導が可能となった。

事業者の声

- ・当店の経営課題に対して、計画作成から承認まで支援をもらい心強く感じました。
- ・販売促進に取組んだことで、継続的な経営を目指す機会となりました。

働くみんなに大きな安心を積み重ねてみませんか？

中小企業退職金共済制度

パートタイマーや家族従業員も加入できます

安全・確実

国の制度だから安心
新規加入や掛金を増額する場合
掛金の一部を助成します

有利

掛金は全額非課税
手数料もかかりません

簡単管理

社外積立も管理も簡単
納付状況や退職金試算額を
事業主さんにお知らせします

お得な小規模共済のすすめ

ゆとりある老後のための自助努力。

将来年金だけでは不安



と言う方へ

国のつくった経営者のための退職金共済制度です

掛金は 全額所得控除

掛金は月額1,000円から7万円の範囲
(500円単位)で自由に選べます。

共同経営者・法人役員

も加入できます!!

受取りは

一括受取⇒退職所得扱い

分割受取⇒公的年金等の
雑所得扱い



「けが」と「病気」の保障 掛金と共済金

あなたも家族もまると守る 頼れる補償の 商工会の福祉共済

大切な商工会会員の皆さまだからこそ加入できる特別な制度です

加入プラン		「けが」の補償			
		傷害プラン			
		2,000円コース	3,000円コース	4,000円コース	
契約年齢		満6歳～65歳 (継続加入は満74歳まで)	満6歳～65歳 (継続加入は満74歳まで)	満6歳～65歳 (継続加入は満74歳まで)	
月額掛金		2,000円	3,000円	4,000円	
共済金額	死亡共済金	交通事故	1,000万円	1,500万円	2,000万円
		不慮の事故	800万円	1,200万円	1,600万円
		天災 (地震・噴火・津波)	400万円	600万円	800万円
	後遺障害共済金	交通事故	1,000万円～10万円	1,500万円～15万円	2,000万円～20万円
		不慮の事故	800万円～8万円	1,200万円～12万円	1,600万円～16万円
		天災 (地震・噴火・津波)	400万円～4万円	600万円～6万円	800万円～8万円
	手術共済金	交通事故 不慮の事故	20・10・5万円	30・15・7.5万円	40・20・10万円
天災 (地震・噴火・津波)		10・5・2.5万円	15・7.5・3.75万円	20・10・5万円	
入院共済金 (1日あたり)	交通事故 不慮の事故	8,000円 (1日目～1,000日目)	12,000円 (1日目～1,000日目)	16,000円 (1日目～1,000日目)	
	天災 (地震・噴火・津波)	4,000円 (1日目～1,000日目)	6,000円 (1日目～1,000日目)	8,000円 (1日目～1,000日目)	
通院共済金 (1日あたり)	交通事故 不慮の事故	3,000円 (3日目～100日目)	4,500円 (3日目～100日目)	6,000円 (3日目～100日目)	
	天災 (地震・噴火・津波)	1,500円 (3日目～100日目)	2,250円 (3日目～100日目)	3,000円 (3日目～100日目)	
疾病入院 見舞金	疾病による 継続した 30日以上入院	5万円	7.5万円	10万円	
Check 個人賠償責任保険金額		1事故 1億円限度			

